



## VUI 模拟器

## VP3 演示工具箱使用说明



无锡绘声电子有限公司  
无锡市 530 高新技术企业

语音识别模块  
智能语音接口  
工业解决方案

[info@voiceui.com](mailto:info@voiceui.com)

一、简介.....	1
二、具体操作.....	1
1. 基础界面.....	1
2 按钮一：启动 LD3321 仿真器.....	2
3 按钮二：高级设置.....	5
4 按钮三：联系我们.....	7
5 按钮四：退出.....	8

语音

电

子

学

voiceui.com

## 一、简介

绘声公司推出的 VUI 演示工具箱，是一种单纯的模拟播放器，是为方便用户直接在 PC 机上模拟运行 VUI 流程而设计的。用户可以非常方便的将 VSG 文件导入 VUI 演示工具箱中，在 PC 机上直接运行语音互动节目，通过 PC 机的喇叭播放语音，通过 PC 机的麦克风进行语音识别输入。而不需要像以前那样将流程导入硬件模块中进行效果测试。

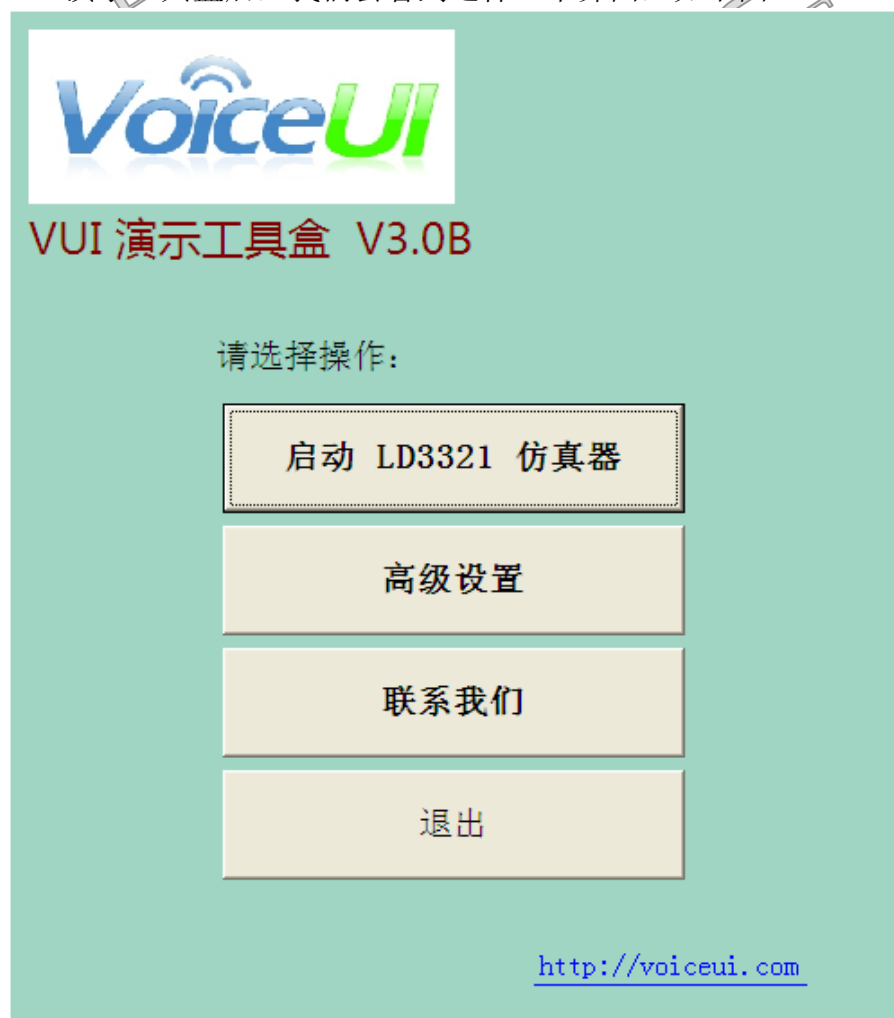
VUI 演示工具箱支持的是 VSG 文件，是一种不可以再编辑的文件格式。由作者通过 VUI 流程编辑器 VE3.exe 生成。

这样作者在完成一个语音互动 VUI 后，可以不把原始文件发送给评估者和客户，只把 VSG 文件发送给评估者和客户，避免了原始可编辑 VUI 文件的泄露。就如同作者使用 word 编辑好一个文档后，生成了不可编辑的 PDF 文件发送给客户。

## 二、具体操作

### 1. 基础界面

打开 VUI 演示工具箱后，我们会看到这样一个界面，如下图：



## 2 按钮一：启动 LD3321 仿真器

点击“启动 LD3321 仿真器”按钮会弹出一个对话框。  
如图：



VUI 演示工具箱载入的是 VSG 文件，VSG 文件是由 VSR 文件通过 VUI 流程编辑工具转换生成得来的。在用 VUI 演示工具箱演示 VSG 文件时，都会播放开机关机广告。但是如果您在电脑上插入硬件狗，广告就不会被播放。

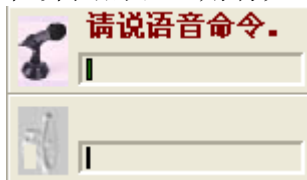
这里我们以“PC 机命令.vsg”为例，单击文件并按打开。这时弹出一个演示窗口，

如图：





在界面的右上角有如下样式的图片，

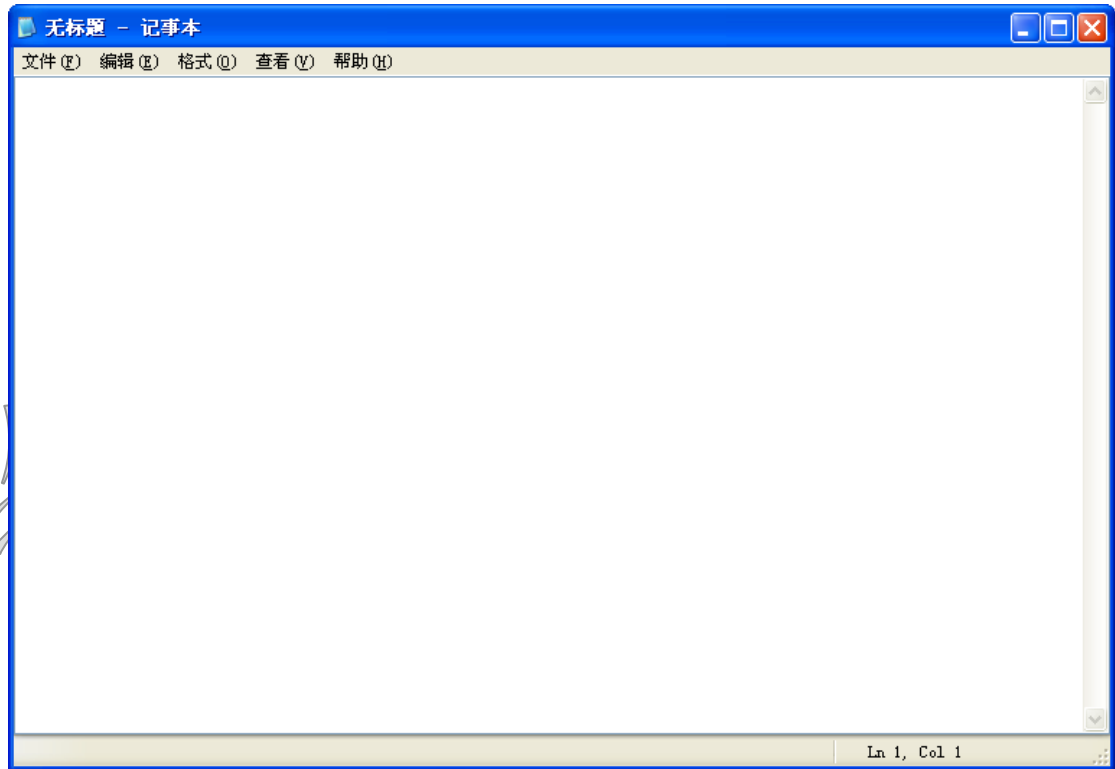


其中上面的是麦克风，当在等待识别时，这个麦克风图标变的有颜色，同时根据说话音量的大小，显示后面的动画。当不在识别状态时，这个图标是灰色的。

下面的是喇叭，在播放声音时，这个图标变的有颜色，同时后面的滚动条显示的是播放声音的时间。不播放声音时，这个图标是灰色的。

按照指示，对着麦克风说“记事本”，这时弹出一个记事本窗口。

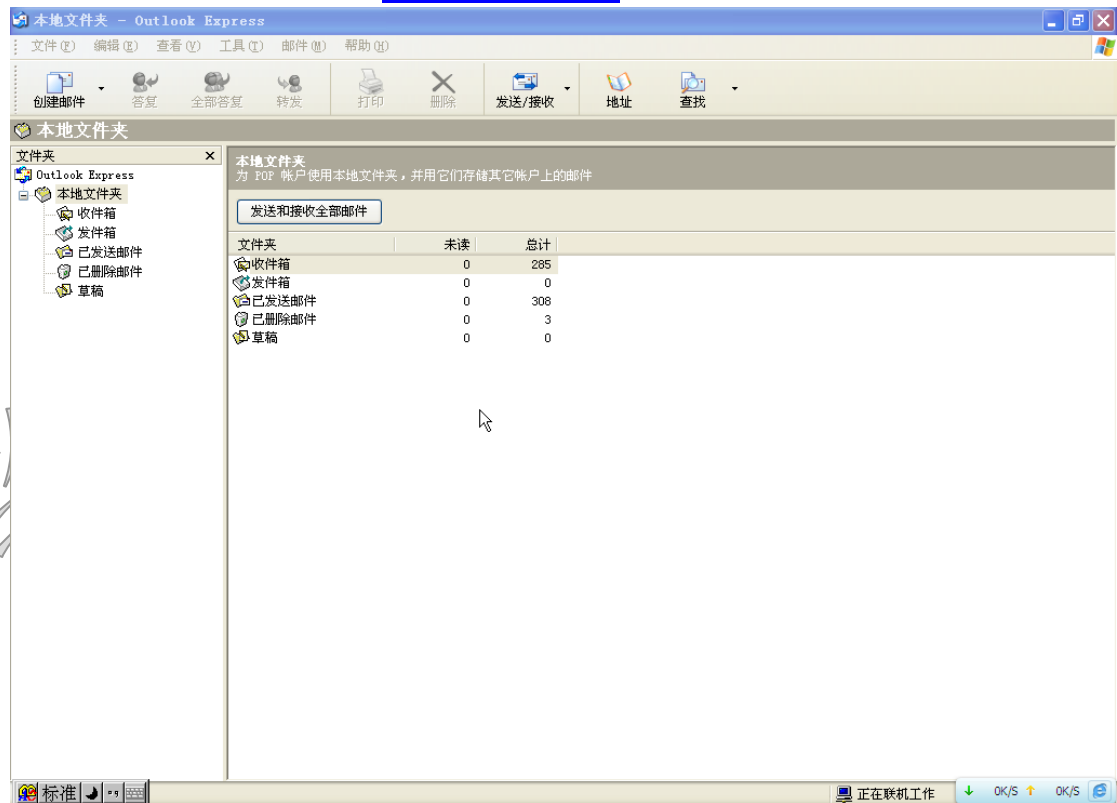
如图：



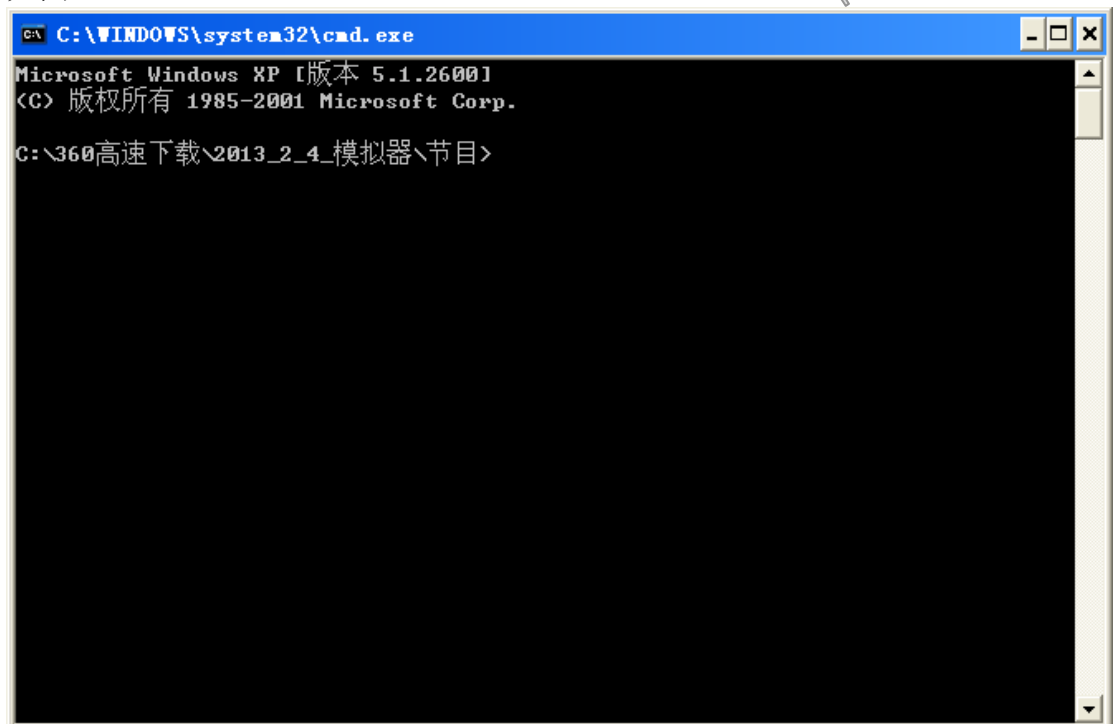
关闭记事本，再对着麦克风说“计算器”，这时弹出一个计算器窗口。  
如图：



关闭记事本，再对着麦克风说“邮件”，这时弹出一个邮件窗口。  
如图：

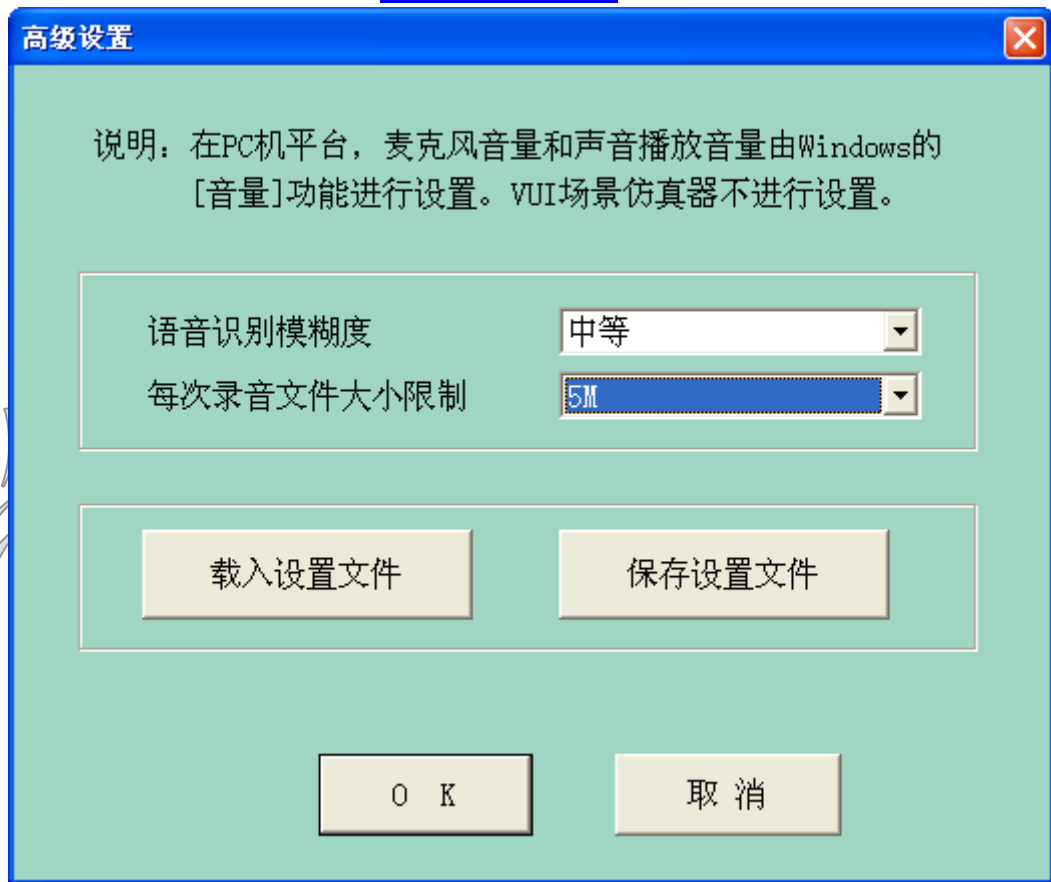


关闭邮件，再对着麦克风说“命令窗口”，这时弹出一个命令窗口。  
如图：

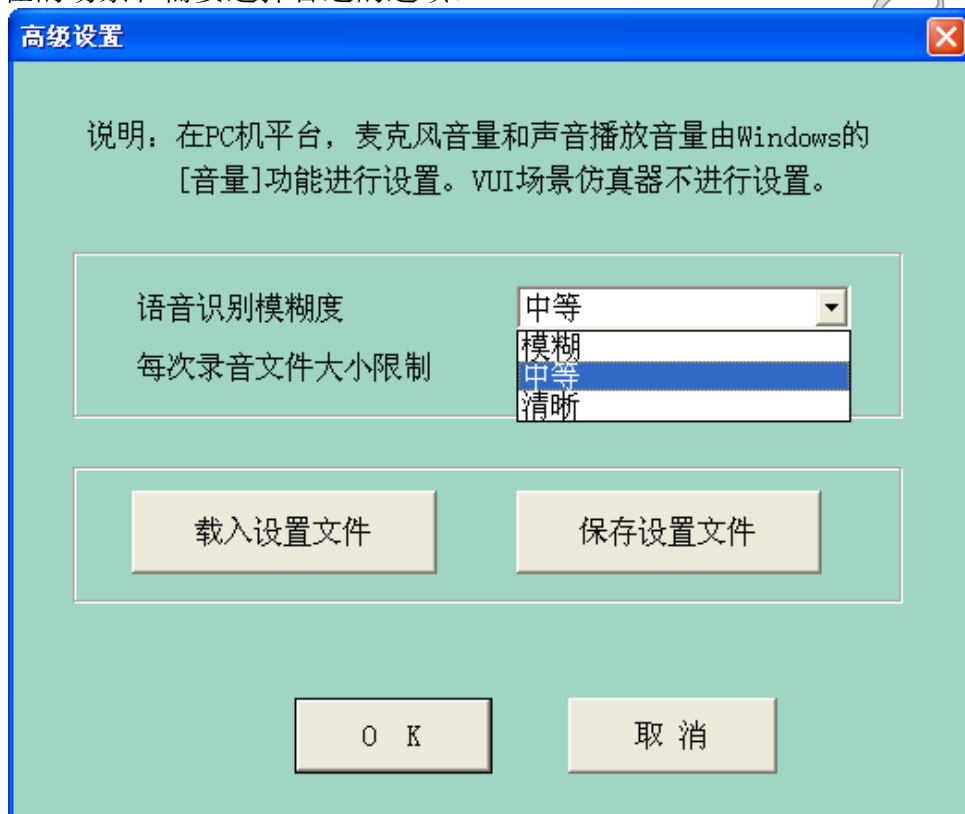


### 3 按钮二：高级设置

点击主界面的“高级设置”按钮，弹出如下对话框：



在语音识别模糊度选项中，有模糊、中等和清晰三个选项，我们可以根据自己所在的场景和需要选择合适的选项。



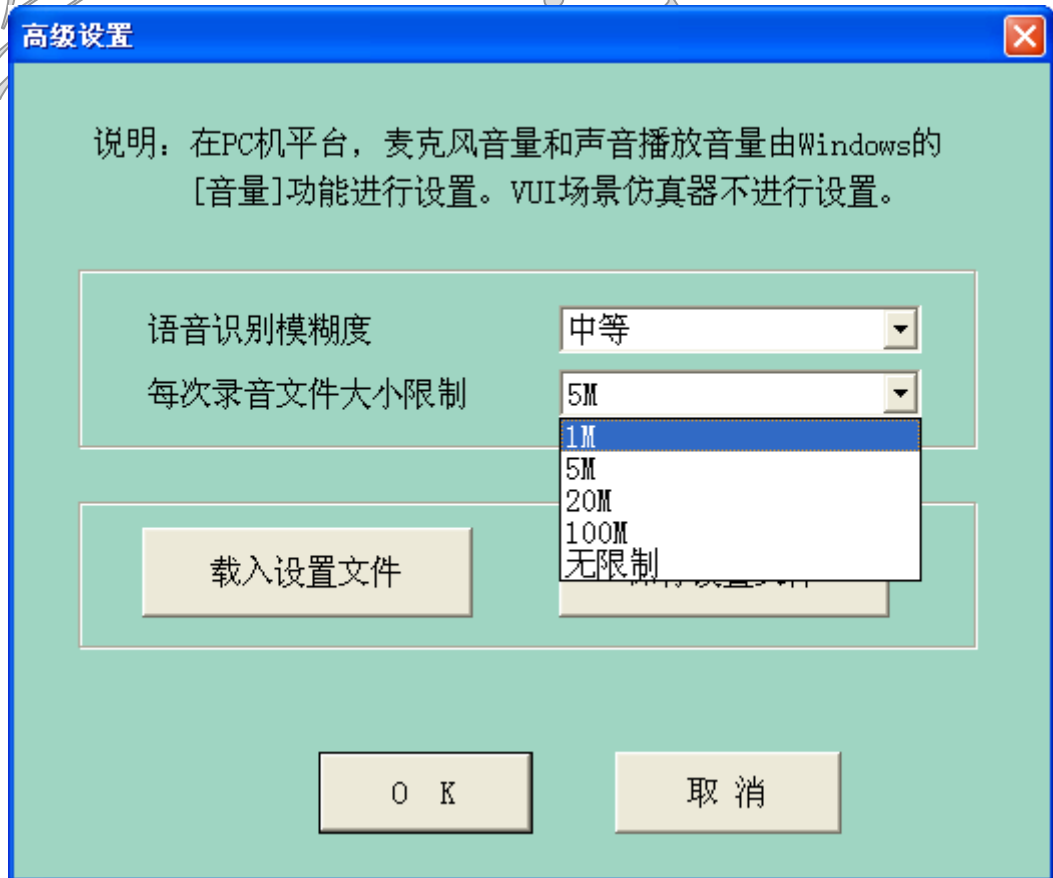


在“每次录音文件大小限制”选项中，有 1M、5M、20M、100M 和无限制 5 个选项，这个也可以根据自己的需要进行选择。

每次在识别时，都会保存录音文件在“Buffer\Record”下，以日期时间命名的“.bin”后缀的语音文件，比如 201303021043.bin。这个语音文件的格式是 16K 采样，16bit 编码，单声道的无压缩 PCM 格式（Intel PCM (LSB,MSB)）。开发者可以使用 `cooledit` 等工具按照上述格式打开录音文件进行查看录音效果。尤其在感觉识别效果不好的时候，可以用来分析原因。

每次启动一个 VSG 后，会只生成一个录音文件，这个录音文件的大小就是在本次设置中设置的大小。如果录音时间超过这个范围，会自动地只保存最新的声音，保证录音文件的大小最长为设置的大小。

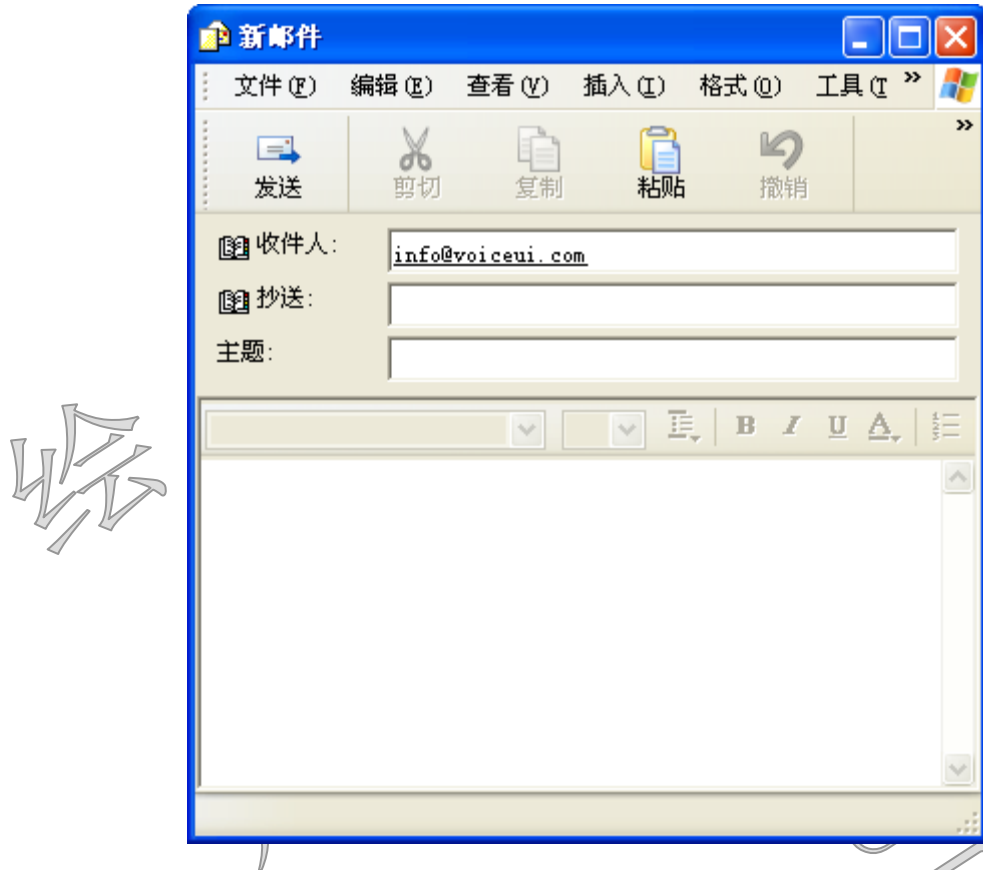
1M 的录音文件可以保存 32 秒的录音时间数据。



我们也可以载入 CFV 设置文件或者将自己的设置文件进行保存。

#### 4 按键三：联系我们

点击主界面的“联系我们”按钮，会弹出一个新邮件，收件人自动设置为 [info@voiceui.com](mailto:info@voiceui.com)。如果您有什么问题可通过邮件联系我们，我们会及时对您的问题作出答复。



### 5 按钮四：退出

点击“退出”按钮，可直接退出 VUI 演示工具箱。